

# OptiPlex 5040 Mini Tower

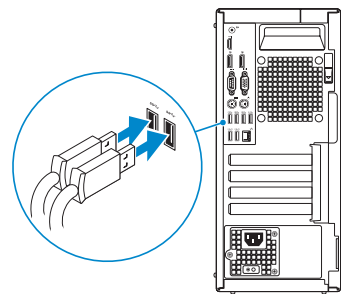
## Quick Start Guide

Hurtig startguide  
Pikaopas  
Hurtigstart  
Snabbstartguide



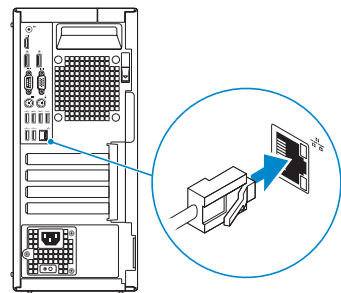
### 1 Connect the keyboard and mouse

Tilslut tastatur og mus  
Liitä näppäimistö ja hiiri  
Slik kobler du til tastaturet og musa  
Anslut tangentbordet och musen



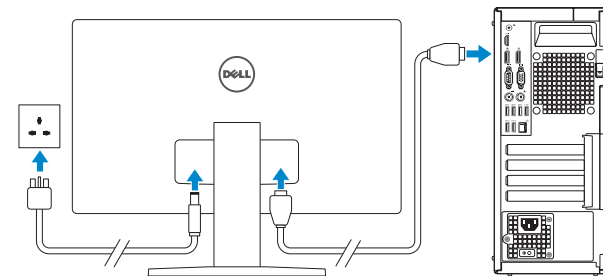
### 2 Connect the network cable — optional

Tilslut netværkskablet — valgfrit  
Liitä verkkokaapeli — valinnainen  
Slik kobler du til nettverkskabelen — tilleggsutstyr  
Anslut nätverkskabeln — valfritt



### 3 Connect the display

Tilslut skærmen  
Liitä näyttö  
Slik kobler du til skjermen  
Anslut bildskärmen



**NOTE:** If you ordered your computer with a discrete graphics card, connect the display to the discrete graphics card.

**BEMÆRK:** Hvis du bestilte din computer med et diskret grafikkort, tilslut skærmen til det diskrete grafikkort.

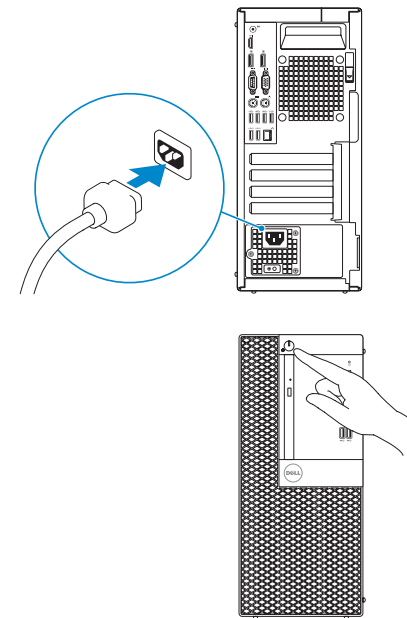
**HUOMAUTUS:** Jos tilasit tietokoneen erillisellä näyttöohjainkortilla, liitä näyttö erilliseen näyttöohjainkorttiin.

**MERK:** Hvis du bestilte et valgfritt diskret skjermkort sammen med datamaskinen, må du koble skjermen til det diskrete skjermkortet.

**ANMÄRKNING:** Om du beställde datorn med ett separat grafikkort ansluter du bildskärmen till det separata grafikkortet.

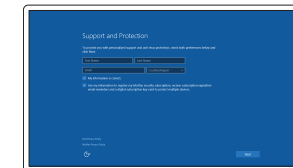
### 4 Connect the power cable and press the power button

Tilslut strømkablet og tryk på tænd/sluk-knappen.  
Kytke virtajohto ja paina virtapainiketta  
Slik kobler du til strømkabelen og trykker på strømknappen  
Anslut strömkabeln och tryck på strömbrytaren



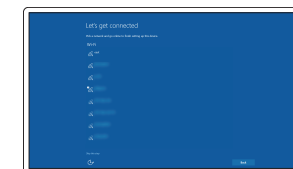
### 5 Finish Windows 10 setup

Afslut Windows 10-installation  
Suorita Windows 10 -asennus loppuun  
Fullför oppsett av Windows 10  
Slutför Windows 10-inställningen



#### Enable Support and Protection

Aktiver support og beskyttelse  
Ota tuki ja suojaus käyttöön  
Aktiver støtte og beskyttelse  
Aktivera support och skydd



#### Connect to your network

Opret forbindelse til netværket  
Muodosta verkkoyhteys  
Koble deg til netverket ditt  
Anslut till ditt nätverk

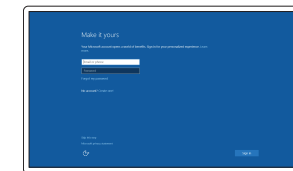
**NOTE:** If you are connecting to a secured wireless network, enter the password for the wireless network access when prompted.

**BEMÆRK:** Hvis du tilslutter til et sikret trådløst netværk, indtast adgangskoden til det trådløse netværk når du bliver bedt om det.

**HUOMAUTUS:** Jos muodostat yhteyttä suojattuun langattomaan verkkoon, anna langattoman verkon salasana kun sitä pyydetään.

**MERK:** Angi passordet for å få tilgang til det trådløse netverket når du blir bedt om det for å få kobles til det sikrede trådløse netverket.

**ANMÄRKNING:** Ange lösenordet för åtkomst till det trådlösa nätverket när du blir ombedd om du ansluter till ett skyddat trådlöst nätverk.



#### Sign in to your Microsoft account or create a local account

Log på din Microsoft-konto eller opret en lokal konto  
Kirjautu Microsoft-tilillesi tai luo paikallinen tili  
Logg inn på Microsoft-kontoen din eller opprett en lokal konto  
Logga in till ditt Microsoft-konto eller skapa ett lokalt konto

## Product support and manuals

Produktsupport og manualer  
Tuotetuki ja käyttöoppaat  
Produktstøtte og håndbøger  
Produktsupport och handböcker

## Contact Dell

Kontakt Dell | Dellin yhteystiedot  
Kontakt Dell | Kontakta Dell

## Regulatory and safety

Lovgivningsmæssigt og sikkerhed  
Säädöstenmukaisuus ja turvallisuus  
Lovpålagte forhold og sikkerhet  
Reglering och säkerhet

## Regulatory model

Regulatorisk model | Säädösten mukainen malli  
Regulerende modell | Regleringsmodell

## Regulatory type

Regulatorisk type | Säädösten mukainen tyyppi  
Regulerende type | Regleringstyp

## Computer model

Computermodell | Tietokoneen malli  
Datamaskinmodell | Datormodell

[Dell.com/support](https://www.dell.com/support)

[Dell.com/support/manuals](https://www.dell.com/support/manuals)

[Dell.com/support/windows](https://www.dell.com/support/windows)

[Dell.com/contactdell](https://www.dell.com/contactdell)

[Dell.com/regulatory\\_compliance](https://www.dell.com/regulatory_compliance)

**D18M**

**D18M001**

**OptiPlex 5040 MT**

## Locate Dell apps

Find Dell-apps | Paikanna Dell-sovellukset

Finn Dell-apper | Leta redan på dina Dell-appar



### Dell Product Registration

#### Register your computer

Registrer computeren  
Rekisteröi tietokone  
Registrer datamaskinen din  
Registrera din dator



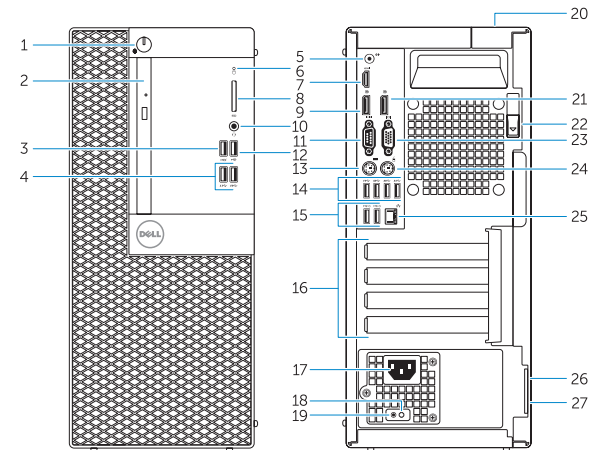
### Dell SupportAssist

#### Check and update your computer

Tjek og opdater din computer  
Tarkista ja päivitä tietokoneesi  
Kontroller og oppdater datamaskinen  
Kontrollera och uppdatera din dator

## Features

Funktioner | Ominaisuudet | Funksjoner | Funktionen



1. Power button/Power light

2. Optical-drive bay

3. USB 2.0 connector with PowerShare

4. USB 3.0 connectors

5. Line-out connector

6. Hard-drive activity light

7. HDMI connector

8. Memory card reader (optional)

9. DisplayPort connector

10. Headphone connector

11. Serial connector

12. USB 2.0 connector

13. PS2/Keyboard connector

14. USB 3.0 connectors

15. USB 2.0 connectors (Supports Smart Power On)

16. Expansion-card slots

17. Power connector

18. Power-supply diagnostic button

19. Power-supply diagnostic light

20. Cable-cover lock slot

21. DisplayPort connector

22. Release latch

23. VGA connector (optional)

24. PS2/Mouse connector

25. Network connector

26. Security-cable slot

27. Padlock ring

1. Tænd/sluk-knap/strømindikator

2. Optisk drevrum

3. USB 2.0-stik med PowerShare

4. USB 3.0-stik

5. Stik til udgående linje

6. Indikator for harddiskaktivitet

7. HDMI-stik

8. Hukommelseskortlæser (valgfrit tilbehør)

9. DisplayPort-stik

10. Stik til hovedtelefon

11. Serielt stik

12. USB 2.0-stik

13. PS2/tastaturstik

14. USB 3.0-stik

15. USB 2.0-stik (Understøtter Smart Power On)

16. Stik til udvidelseskort

17. Strømsluk

18. Diagnosticeringsknap for strømforsyning

19. Diagnosticeringsindikator for strømforsyning

20. Låseslot til kabeldæksel

21. DisplayPort-stik

22. Udløserlås

23. VGA-stik (valgfrit tilbehør)

24. PS2/musestik

25. Netværksstik

26. Sikkerhedskabelslot

27. Øje til hængelås

1. Virtapainike/virran merkkivalo

2. Optisen aseman paikka

3. USB 2.0 -liitäntä jossa PowerShare

4. USB 3.0 -liittimet

5. Linjalähdön liitäntä

6. Kiintolevyn toimintavallo

7. HDMI-liitin

8. Muistikortinlukija (valinnainen)

9. DisplayPort-liitin

10. Kuulokeliitäntä

11. Sarjaliitäntä

12. USB 2.0 -liitäntä

13. PS2/näppäimistöliitäntä

14. USB 3.0 -liittimet

15. USB 2.0 -liitäntä (tukevat Smart Power On -toimintoa)

16. Laajennuskorttipaikat

17. Virtaliitäntä

18. Virtalähteen diagnoosipainike

19. Virtalähteen diagnoosivalo

20. Cable-cover-lukkopaikka

21. DisplayPort-liitin

22. Vapautussalpa

23. VGA-liitäntä (valinnainen)

24. PS2/hiiriliitäntä

25. Verkkoliitin

26. Suojakaapelin paikka

27. Riippulukkoreenkaat

1. Strømknap/Strømlampe

2. Optisk stasjonsbrønn

3. USB 2.0-kontakt med PowerShare

4. USB 3.0-kontakter

5. Linje ut-kontakt

6. Aktivitetslampe for harddisk

7. HDMI-kontakt

8. Minnekortleser (tilleggsutstyr)

9. DisplayPort-kontakt

10. Kontakt for hodetelefon

11. Seriell kontakt

12. USB 2.0-kontakt

13. PS2/tastaturkontakt

14. USB 3.0-kontakter

15. USB 2.0-kontakter (støtter smart strøm på)

1. Strömbrytare/strømindikator

2. Optiskt enhetsfack

3. USB 2.0-kontakt med PowerShare

4. USB 3.0-kontakter

5. Linjeutgångskontakt

6. Lampa för harddiskaktivitet

7. HDMI-kontakt

8. Minneskortläsare (tillval)

9. DisplayPort-kontakt

10. Hörlurskontakt

11. Serieport

12. USB 2.0-kontakt

13. PS2-/tangentsbordskontakt

14. USB 3.0-kontakter

15. USB 2.0-kontakter (stöd för Smart Power On)

16. Utvidelsesspor

17. Strømkontakt

18. Strømforsyningens diagnosticeringsknap

19. Strømforsyningens diagnosticeringslampe

20. Spor til kabeldæksel

21. DisplayPort-kontakt

22. Utløserlås

23. VGA-kontakt (tilleggsutstyr)

24. PS2/muskontakt

25. Nettverkskontakt

26. Spor for sikkerhetskabel

27. Hængelåsring

16. Kortplatser för expansionskort

17. Nätkontakt

18. Diagnostikknap för strömförsörjning

19. Diagnostiklampa för strömförsörjning

20. Lås för kabelhölje

21. DisplayPort-kontakt

22. Spärrhake

23. VGA-kontakt (tillval)

24. PS2-/muskontakt

25. Nätverksanslutning

26. Plats för kabellås

27. Hänglåsring



061H6DA00

© 2015 Dell Inc.

© 2015 Microsoft Corporation.

Printed in China.

2015-09